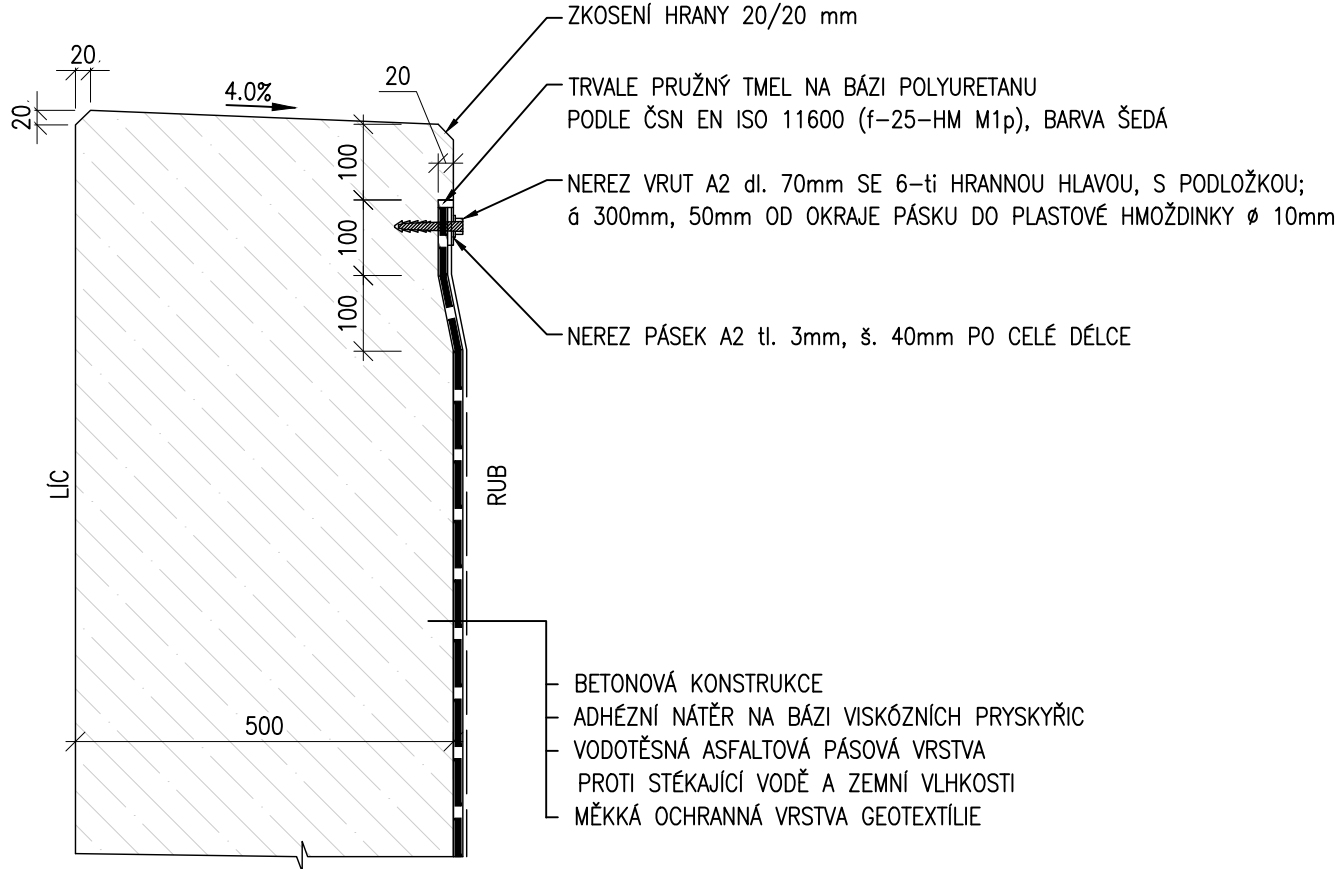
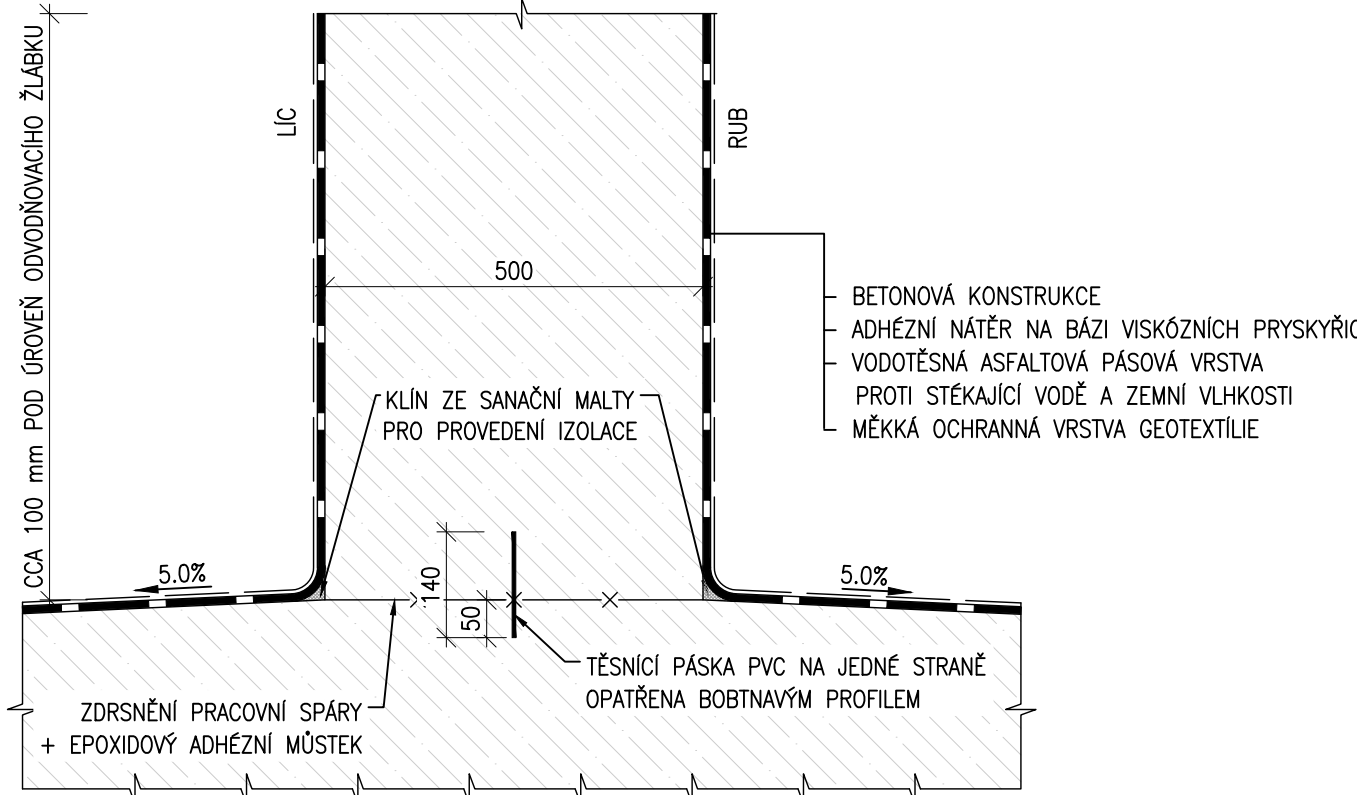


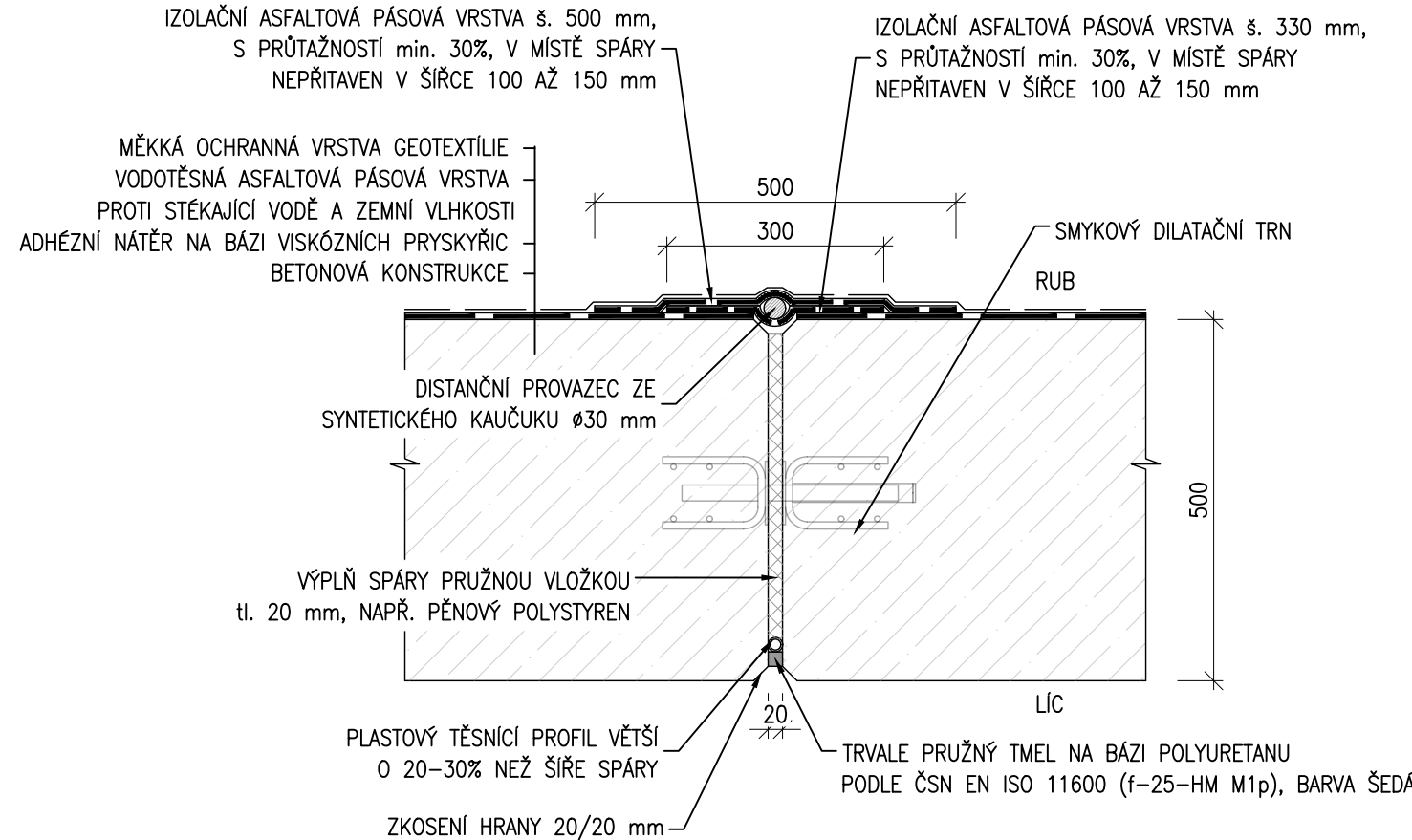
UKONČENÍ IZOLACE S MĚKKOU OCHRANOU  
NA SVISLÉ PLOŠE  
1:10



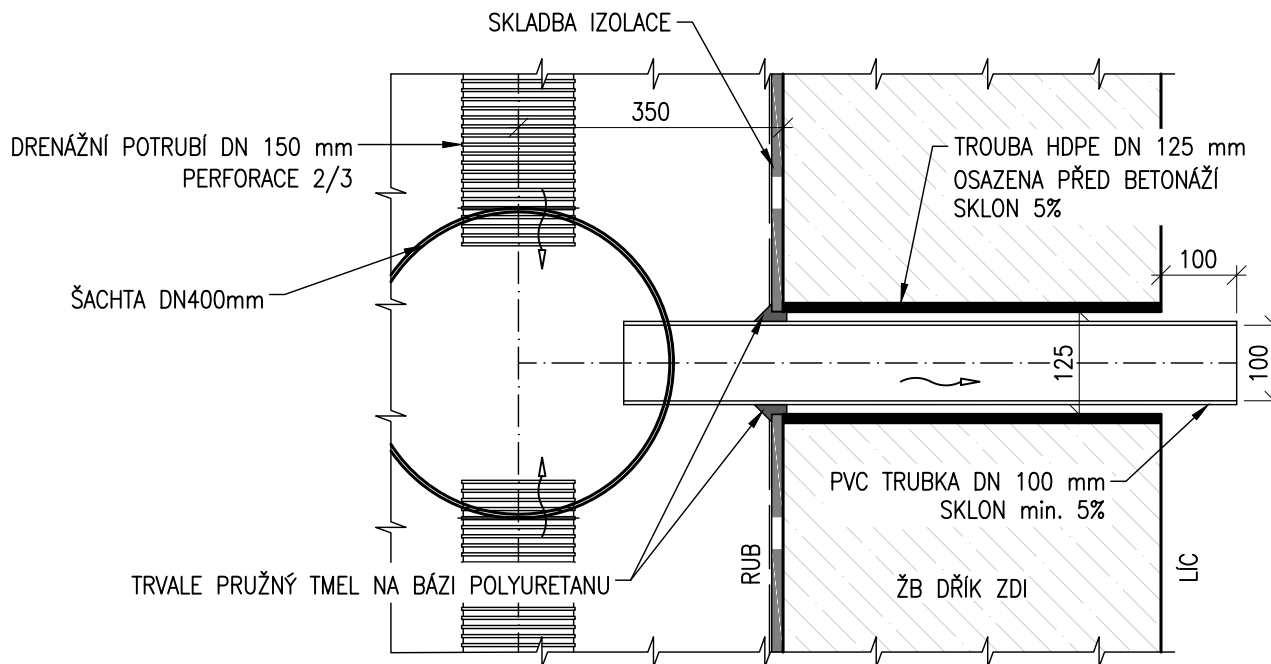
DETAIL IZOLACE NA ROZHRANÍ DŘÍKU ZÁKLADU  
1:10



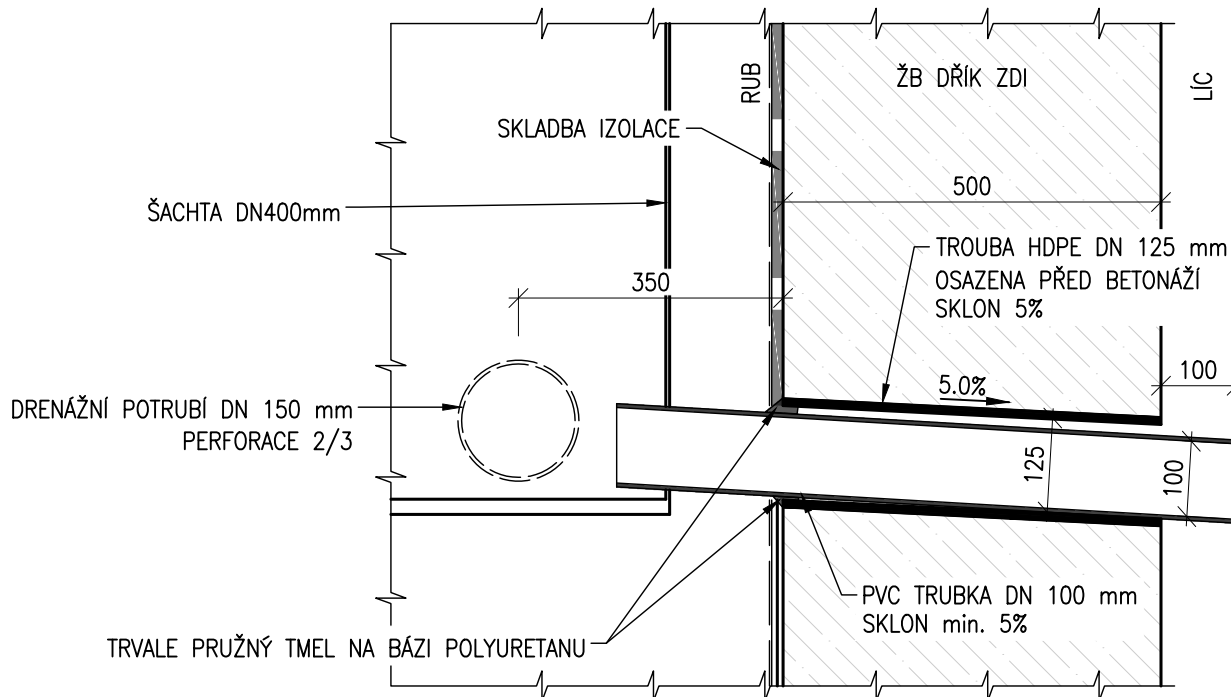
DETAIL ÚPRAVY DILATAČNÍ SPÁRY  
S VYZNAČENÍM V PŮDORYSNÉM ŘEZU  
1:10



PŮDORYS V MÍSTĚ VYÚSTĚNÍ DRENÁŽE  
1:10



PŘÍČNÝ ŘEZ V MÍSTĚ VYÚSTĚNÍ DRENÁŽE  
1:10



POZNÁMKA:

V dokumentaci jsou zpracovány vzorové detaily SVI. Zhotovitel musí podrobně dopracovat technologický předpis pro provádění SVI, ve kterém dopracuje detaily SVI, detailně popíše skladby jednotlivých typů SVI a s ohledem na skutečně navržené materiály navrhne detaily přechodů mezi jednotlivými typy SVI.

Technologický předpis bude v dostatečném časovém předstihu předložen k odsouhlasení investorovi, budoucímu správci, projektantovi a následně se provede zápis do stavebního deníku. Bez odsouhlasení tohoto technologického předpisu nesmí zhotovitel započít práce ne provádění SVI.

Navržené typy SVI:

Typ 1 - u SŽDC schválený SVI proti stékající vodě a zemní vlhkosti pomocí modifikovaných natavovaných asfaltových pásů s měkkou ochranou (geotextilie)

Typ 1 je navržen na styku konstrukce se zeminou tj. jak z rubu, tak z líce konstrukce opěrné zdi.

Typ 2 - u SŽDC schválený nátěrový systém proti stékající vodě a zemní vlhkosti, který bude tvořen:


1x asfaltový penetračně adhezivní nátěr (Alp) + 2x asfaltové nátěr za horka SA12 (Aln)

Nátěrový systém bude dle TKP a v souladu s TNŽ 73 6280.

Typ 2 je navržen na spádové vrstvě z betonu zajišťující stékání vody do drenážního potrubí.

Práce na SVI budou vycházet z kvalitně provedených podkladních vrstev, proto je nutné tyto dvě přílohy koordinovat.

			ČÍSLO SOUPRAVY:
REVIZE Č.	DATUM	ZMĚNA	

 <b>SUDOP BRNO</b>			<b>SUDOP BRNO, spol. s r.o.</b> <b>Kounicova 26</b> <b>611 36 Brno</b>
OBJEDNAVATEL:	Správa železnic, státní organizace, Dílčeděná 1003/7, 110 00 Praha 1 Stavební správa východ (organizační jednotka)	tel. : +420 972 625 804 E-mail: sudop@sudop-brno.cz	
PROFESNÍ SKUPINA:	12 Mosty	VEDOUcí PROF. SKUPINY Ing. Karel Pukl	GENERÁLNÍ ŘEDITEL Ing. Kamil Chmela
ODPOVĚDNÝ PROJ. ZAKÁZKY Ing. Jan Zářecký	ODPOVĚDNÝ PROJ. PS, SO Ing. Tomáš Chytil <i>Chytil</i>	NAVRHL, VYPRACOVAL Ing. Jiří Bastl <i>Jirka Bastl</i>	KONTROLOVAL Ing. Tomáš Chytil <i>Chytil</i>
KRAJ: Jihomoravský	POVĚŘENÝ OÚ: Tišnov		STUPEŇ: DUSP
<b>ZVÝŠENÍ TRAKČNÍHO VÝKONU TNS ČEBÍN</b> SO 01-19-01 TNS Čebín, opěrná zeď			ZAK. ČÍSLO 20047-01-1020
			ARCH. ČÍSLO
			MĚŘÍTKO 1:10
			POČET FORMÁTŮ 4 A4
			DATUM: 10/2020
Detaily SVI			ČÁST DOKUM. D.2.1.2.1
			PŘÍLOHA 3.2.1